

ICS 35.240
L 70



中华人民共和国国家标准

GB/T 37600.8—2018

全国主要产品分类 产品类别核心元数据 第 8 部分:LED 电视

National central product classification—Product category core metadata—
Part 8: LED television set

2018-12-28 发布

2019-07-01 实施

国家市场监督管理总局 发布
中国国家标准化管理委员会

目 次

前言	I
1 范围	1
2 规范性引用文件	1
3 术语、定义和缩略语	1
4 概述	1
5 LED 电视核心元数据统一建模语言描述	2
6 LED 电视核心元数据字典描述	3
参考文献	11

前 言

GB/T 37600《全国主要产品分类 产品类别核心元数据》计划分为以下几部分：

- 第 1 部分：描述方法；
- 第 2 部分：锻件；
- 第 3 部分：照明产品；
- 第 4 部分：公共游乐场的游乐设施；
- 第 5 部分：乐器；
- 第 6 部分：钟表；
- 第 7 部分：体育用品；
- 第 8 部分：LED 电视；
- 第 9 部分：车载导航终端；
- 第 10 部分：传感器；
- 第 11 部分：磁卡与集成电路卡；
- 第 12 部分：眼镜；
- 第 13 部分：服装。

本部分为 GB/T 37600 的第 8 部分。

本部分按照 GB/T 1.1—2009 给出的规则起草。

本部分由全国信息分类与编码标准化技术委员会(SAC/TC 353)提出并归口。

本部分起草单位：四川拼趣科技有限公司、厦门星准信息科技有限公司、安徽讯呼信息科技有限公司、深圳市中福信息科技有限公司、福建正扬科技有限公司、中国标准化研究院、宁德市新坦博信息科技有限公司、福建第一时间信息科技有限公司、四川中防溯源科技发展有限公司、福建海西标准化技术服务事务所有限公司。

本部分主要起草人：张艳琦、林影、程松林、柯金成、曾志长、齐斌、林华、林娇娇、苏琳涵、米婷、缪仙玉、苏伟明。

全国主要产品分类 产品类别核心元数据

第 8 部分:LED 电视

1 范围

GB/T 37600 的本部分规定了产品信息管理中 LED 电视核心元数据的统一建模语言描述和字典描述。

本部分适用于产品信息管理中家用或类似用途的以 LED 作为背光源的平板电视产品基本信息的描述、编码、建库、查询和发布。

2 规范性引用文件

下列文件对于本文件的应用是必不可少的。凡是注日期的引用文件,仅注日期的版本适用于本文件。凡是不注日期的引用文件,其最新版本(包括所有的修改单)适用于本文件。

GB/T 7408 数据元和交换格式 信息交换 日期和时间表示法

GB/T 7635.1—2002 全国主要产品分类与代码 第 1 部分:可运输产品

GB/T 12406 表示货币和资金的代码

GB/T 17295 国际贸易计量单位代码

GB 24850 平板电视能效限定值及能效等级

GB 32100 法人和其他组织统一社会信用代码编码规则

GB/T 37600.1—2018 全国主要产品分类 产品类别核心元数据 第 1 部分:描述方法

3 术语、定义和缩略语

3.1 术语和定义

GB/T 37600.1—2018 界定的术语和定义适用于本文件。

3.2 缩略语

下列缩略语适用于本文件。

AV:音视频(Audio&Video)

CAM:条件接收模块(Conditional Access Module)

LED:发光二极管(Light Emitting Diode)

HDMI:高清晰度多媒体接口(High Definition Multimedia Interface)

RGB:红蓝绿(Red Blue Green)

RF:射频(Radio Frequency)

USB:通用串行总线(Universal Serial Bus)

VGA:视频图形阵列(Video Graphics Array)

4 概述

本部分中的 LED 电视是指家用或类似用途的以 LED 作为背光源的平板电视。

本部分规定的 LED 电视由 GB/T 7635.1—2002 中“47313 无论是否装有广播接收机或录音、录像或重放装置的电视接收机和视频显示设备”类所涵盖。

5 LED 电视核心元数据统一建模语言描述

LED 电视核心元数据主要包括产品基本信息、产品生产信息、产品价格信息、产品分类信息、产品发布信息、技术参数信息,其中:

- 产品基本信息是 LED 电视产品基本情况相关的参数信息;
- 产品发布信息是 LED 电视产品发布方相关的参数信息;
- 产品价格信息是 LED 电视产品价格方面的参数信息;
- 产品分类信息是 LED 电视产品类型方面的参数信息;
- 产品生产信息是 LED 电视生产商相关的参数信息;
- 技术参数信息是 LED 电视产品核心参数信息、功耗参数信息、显示参数信息、音频参数信息、端口参数信息、网络参数信息、交互设备信息和内容服务信息等相关的参数信息。

LED 电视核心元数据统一建模语言描述按 GB/T 37600.1—2018 的要求执行。

LED 电视核心元数据统一建模语言描述见图 1。

用户根据实际需要,在本部分信息无法满足对 LED 电视产品描述的特殊需要时,可以对 LED 电视产品元数据信息进行扩展。

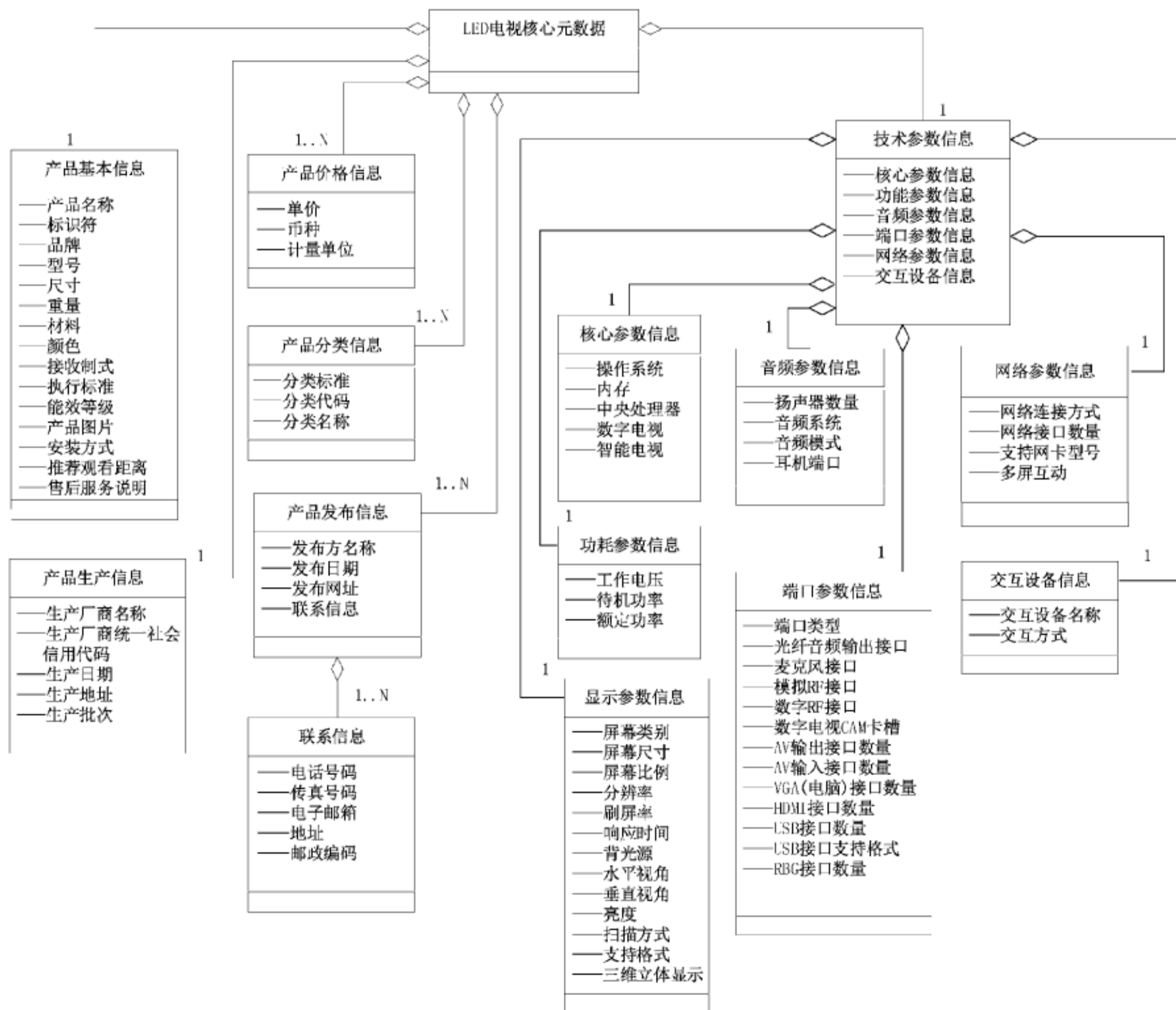


图 1 LED 电视核心元数据统一建模语言描述

6 LED 电视核心元数据字典描述

LED 电视核心元数据字典描述按 GB/T 37600.1—2018 的要求执行。

LED 电视核心元数据字典描述见表 1。

表 1 LED 电视核心元数据字典描述

标识符	中文名称	英文名称	标记	定义	数据类型	值域	约束/条件	最大出现次数	备注
008	LED 电视核心元数据	metadata	Metadata	定义 LED 电视产品核心元数据的根实体	复合型				
008.1	产品基本信息	product basic information	ProductBasic Information	描述 LED 电视产品的基础信息	复合型		M	1	
008.1.1	产品名称	name	name	LED 电视产品的中文名称	文本型	自由文本	M	1	
008.1.2	标识符	ID	ID	LED 电视在产品信息管理中唯一不变的标识代码	文本型	自由文本	M	1	
008.1.3	品牌	product brand	productBrand	产品的品牌	文本型	自由文本	O	1	
008.1.4	型号	product model number	productModel Number	反映产品性质、性能、品质等一系列的指标	文本型	自由文本	M	1	
008.1.5	尺寸	size	size	LED 电视产品的大小	文本型	自由文本	M	1	
008.1.6	重量	weight	weight	LED 电视产品的重量大小	数值型	正实数	M	1	单位: kg
008.1.7	材料	material	material	LED 电视主要制作材料的说明, 宜对各部分的主要材料进行详细说明	文本型	自由文本	M	N	
008.1.8	颜色	color	color	LED 电视外观颜色的详细描述	文本型	自由文本	M	N	
008.1.9	接收制式	receiving system	receivingSystem	LED 电视接收图像信号传递过程中遵循的标准	文本型	自由文本	O	1	
008.1.10	执行标准	implementation of standards	implementation OfStandards	产品在生产过程中所遵循标准的标准代号	文本型	自由文本	M	1	

表 1 (续)

标识符	中文名称	英文名称	标记	定义	数据类型	值域	约束/条件	最大出现次数	备注
008.1.11	能效等级	energy efficiency grade	energyEfficiency Grade	LED 电视的能效等级	文本型	采用 GB 24850 中规定的等级	M	1	
008.1.12	产品图片	product picture	productPicture	用于介绍 LED 电视产品的多媒体宣传图片	二进制流	JPEG 文本	O	N	
008.1.13	安装方式	method of installation	methodOfInstallation	安装 LED 电视产品的方法说明	文本型	自由文本	M	1	
008.1.14	推荐观看距离	best viewing distance	bestViewing Distance	LED 电视达到较好的观看效果,而推荐的观看者与电视之间的距离	数值型	正实数	O	1	单位: m
008.1.15	售后服务说明	after-sale service	after-saleService	企业提供的售后服务信息	文本型	自由文本	M	1	
008.2	产品发布信息	product publish information	ProductPublish Information	描述产品的相关发布信息	复合型		M	1..N	
008.2.1	发布方名称	publisher name	publisherName	产品的发布人或发布单位名称	文本型	自由文本	M	1	
008.2.2	发布日期	publish date	publishDate	产品信息发布的日期	日期型	按照 GB/T 7408 中规定的日历日期完全表示法执行	M	1	
008.2.3	发布网址	web site	webSite	产品信息所在的网络地址	文本型	自由文本	M	N	
008.2.4	联系信息	contact information	ContactInformation	产品发布方的联系信息	复合型		M	N	
008.2.4.1	联系人	contact name	contactName	联系人的名字	文本型	自由文本	M	1	
008.2.4.2	电话号码	telephone number	telephoneNumber	联系人的电话号码	数字字符型	自由文本	M	N	
008.2.4.3	传真号码	fax number	faxNumber	联系人的传真号码	数字字符型	自由文本	O	N	
008.2.4.4	电子邮箱	e-mail	e-mail	联系人的电子邮箱	文本型	自由文本	O	N	
008.2.4.5	地址	address	address	联系人的详细地址	文本型	自由文本	M	1	

表 1 (续)

标识符	中文名称	英文名称	标记	定义	数据类型	值域	约束/条件	最大出现次数	备注
008.2.4.6	邮政编码	postal code	postalCode	联系人的邮政编码	数字字符型	自由文本	O	1	
008.3	产品价格信息	product price information	ProductPrice Information	描述产品价格的信息	复合型		M	1..N	
008.3.1	单价	unit price	unitPrice	产品的单位价格	数值型	正实数	M	1	
008.3.2	币种	currency	currency	单价的币种名称	文本型	参照 GB/T 12406 中的规定执行	M	1	
008.3.3	计量单位	unit of measurement	unitOfMeasurement	计量产品的标准量的名称	文本型	按照 GB/T 17295 中的规定执行	M	1	
008.4	产品分类信息	product classification information	ProductClassificationInformation	描述产品的分类信息	复合型		M	1..N	
008.4.1	分类标准	product classification standard	productClassificationStandard	采用的产品分类国家标准或国际标准,也可能是行业标准、地方标准、团体标准、企业标准等标准名称	文本型	自由文本	M	1	
008.4.2	分类代码	product classification code	productClassificationCode	产品名称在采用的产品分类体系中的代码	文本型	自由文本	M	1	
008.4.3	分类名称	product classification name	productClassificationName	产品分类体系中产品分类代码对应的中文名称	文本型	自由文本	M	1	
008.5	产品生产信息	product manufacture information	ProductManufactureInformation	描述产品生产情况的信息	复合型		M	1	
008.5.1	生产厂商名称	manufacturer name	manufacturerName	生产产品的厂商名称	文本型	自由文本	M	1	
008.5.2	生产厂商统一社会信用代码	manufacturer unified social credit code	manufacturerUnifiedSocialCreditCode	由政府主管部门为法人和其他组织发放的一个唯一的、终身不变的主体标识代码	数字字符型	按照 GB 32100 中的规定执行	M	1	

表 1 (续)

标识符	中文名称	英文名称	标记	定义	数据类型	值域	约束/条件	最大出现次数	备注
008.5.3	生产日期	manufacture date	manufacture Date	生产产品的日期	日期型	按照 GB/T 7408 中规定的日历日期完全表示法执行	M	1	
008.5.4	生产地址	manufacture address	manufacture Address	生产企业的详细地址	文本型	自由文本	M	1	
008.5.5	生产批次	product batch number	productBatch Number	生产 LED 电视产品的批次编号	数字字符型	自由文本	M	1	
008.6	技术参数信息	technical parameter information	TechnicalParameterInformation	描述 LED 电视产品技术参数的信息	复合型		M	1	
008.6.1	核心参数信息	core parameter information	CoreParameterInformation	LED 电视核心操作系统相关的参数信息	复合型		M	1	
008.6.1.1	操作系统	operating system	operatingSystem	LED 电视的操作系统名称	文本型	自由文本	M	1	
008.6.1.2	内存	memory	memory	LED 电视自带的内存容量和可扩展内存容量等的描述	文本型	自由文本	M	1	
008.6.1.3	中央处理器	central processing unit	centralProcessingUnit	LED 电视的中央处理器型号、名称的描述	文本型	自由文本	O	1	
008.6.1.4	数字电视	digital television	digitalTelevision	具有数字电视功能的情况	布尔型	0-否;1-是	M	1	
008.6.1.5	智能电视	smart TV	smartTv	具有智能电视功能的情况	布尔型	0-否;1-是	M	1	
008.6.2	功耗参数信息	power dissipation parameter information	PowerDissipationParameterInformation	功率、能耗等相关的参数信息	复合型		M	1	
008.6.2.1	工作电压	working voltage	workingVoltage	LED 电视在正常工作条件下运行时所承受的最高电压	数值型	正实数	M	1	单位: V

表 1 (续)

标识符	中文名称	英文名称	标记	定义	数据类型	值域	约束/条件	最大出现次数	备注
008.6.2.2	待机功率	standby power	standbyPower	LED 电视在开机但不进行任何工作状态下的功率	数值型	正实数	M	1	单位: W
008.6.2.3	额定功率	rated power	ratedPower	LED 电视正常工作时的功率	数值型	正实数	M	1	单位: W
008.6.3	显示参数信息	display parameter	DisplayParameter	LED 电视显示情况相关的参数信息	复合型		M	1	
008.6.3.1	屏幕类别	screen category	screenCategory	LED 电视显示屏类型的描述	文本型	自由文本	M	1	
008.6.3.2	屏幕尺寸	screen size	screenSize	LED 电视屏幕的模具配合线的对角线尺寸	数值型	正实数	M	1	单位: in
008.6.3.3	屏幕比例	screen ratio	screenRatio	屏幕宽度和高度的比例	文本型	自由文本	自由文本	1	
008.6.3.4	分辨率	resolution ratio	resolutionRatio	屏幕图像的精密密度,即显示器所能显示的像素	文本型	自由文本	M	1	
008.6.3.5	刷屏率	refresh rate	refreshRate	屏幕上每秒出现的画面数量	数值型	正实数	O	1	单位: Hz
008.6.3.6	响应时间	response time	responseTime	像素由暗转亮或由亮转暗所需要的时间	数值型	正实数	O	1	单位: ms
008.6.3.7	背光源	backlight	backlight	位于液晶显示器背后的一种光源,其发光效果将直接影响到液晶显示模块视觉效果	文本型	自由文本	M	1	
008.6.3.8	水平视角	horizontal view angle	horizontalView Angle	水平方向站在位于屏幕边某个角度时仍可清晰看见屏幕影像所构成的最大角度	数值型	正实数	O	1	单位: °
008.6.3.9	垂直视角	vertical viewing angle	verticalViewing Angle	在垂直方向上清晰看见屏幕影像所构成的最大角度	数值型	正实数	O	1	单位: °

表 1 (续)

标识符	中文名称	英文名称	标记	定义	数据类型	值域	约束/条件	最大出现次数	备注
008.6.3.10	亮度	luminance	luminance	画面的明亮程度	数值型	正实数	O	1	单位: lm
008.6.3.11	扫描方式	scan mode	scanMode	显示屏显示图像进行扫描的方式	文本型	自由文本	O	1	
008.6.3.12	支持格式	supported formats	supportedFormats	LED 电视支持的流媒体播放格式	文本型	自由文本	M	1	
008.6.3.13	三维立体显示	three-dimensional display	threeDimensionalDisplay	LED 电视具有三维立体显示功能的情况	布尔型	0-否;1-是	M	1	
008.6.4	音频参数信息	frequency parameter	FrequencyParameter	LED 电视音频情况相关的参数信息	复合型		M	1	
008.6.4.1	扬声器数量	speakers quantity	speakersQuantity	LED 电视自身配置的扬声器的数量	数值型	正整数	O	1	单位: 个
008.6.4.2	音频系统	audio systems	audioSystems	LED 电视内置的提升其产品的音响效果的系统	文本型	自由文本	M	1	
008.6.4.3	音频模式	audio mode	audioMode	LED 电视存储声音内容的文件类型	文本型	自由文本	M	1	
008.6.4.4	耳机端口	headphone port	headphonePort	LED 电视具有耳机端口的情况	布尔型	0-否;1-是	M	1	
008.6.5	端口参数信息	port parameter	PortParameter	LED 电视端口情况相关的参数信息	复合型		O	1	
008.6.5.1	端口类型	port type	portType	LED 电视配置的各类端口情况	文本型	自由文本	M	N	
008.6.5.2	光纤音频输出接口	optical audio output	opticalAudioOutput	LED 电视配置光纤音频输出接口的情况	布尔型	0-否;1-是	M	1	
008.6.5.3	麦克风接口	microphone interface	microphoneInterface	LED 电视配置麦克风接口的情况	布尔型	0-否;1-是	M	1	
008.6.5.4	模拟 RF 接口	analog RF interface	analogRFInterface	LED 电视配置模拟 RF 接口的情况	布尔型	0-否;1-是	M	1	
008.6.5.5	数字 RF 接口	digital RF interface	digitalRFInterface	LED 电视配置数字 RF 接口的情况	布尔型	0-否;1-是	M	1	

表 1 (续)

标识符	中文名称	英文名称	标记	定义	数据类型	值域	约束/条件	最大出现次数	备注
008.6.5.6	数字电视 CAM 卡槽	digital TV CAM slot	digitalTFCAM Slot	数字 LED 电视配置 CAM 卡槽的情况	布尔型	0-否;1-是	M	1	
008.6.5.7	AV 输出接口数量	AV output interface quantity	AVOutputInterfaceQuantity	音视频输出的接口数量	数值型	正整数	M	1	单位:个
008.6.5.8	AV 输入接口数量	AV input interface quantity	AVInputInterfaceQuantity	音视频接入的接口数量	数值型	正整数	M	1	单位:个
008.6.5.9	VGA (电脑) 接口数量	VGA interface quantity	VGAInterfaceQuantity	能够连接计算机显示输出的 VGA 接口的数量	数值型	正整数	M	1	单位:个
008.6.5.10	HDMI 接口数量	HDMI interface quantity	HDMIInterfaceQuantity	高清晰度多媒体接口的数量	数值型	正整数	M	1	单位:个
008.6.5.11	USB 接口数量	USB interface quantity	USBInterfaceQuantity	通用串行总线接口的数量	数值型	正整数	M	1	单位:个
008.6.5.12	USB 接口支持格式	USB interface supported format	USBInterfaceSupportedFormat	USB 接口支持的视频、音频、图片等的格式	文本型	自由文本	O	1	
008.6.5.13	RBG 接口数量	RBG interface quantity	RBGInterfaceQuantity	三原色视频输入接口的数量	数值型	正整数	O	1	单位:个
008.6.6	网络参数信息	network parameter	NetworkParameter	LED 电视网络连接相关的参数信息	复合型		C	1	智能电视,该实体必备
008.6.6.1	网络连接方式	network connection way	networkConnectionWay	LED 电视连接网络的主要方式	文本型	自由文本	M	1	
008.6.6.2	网络接口数量	network interface quantity	networkInterfaceQuantity	LED 电视与互联网连接接口的数量	数值型	正整数	M	1	单位:个

表 1 (续)

标识符	中文名称	英文名称	标记	定义	数据类型	值域	约束/条件	最大出现次数	备注
008.6.6.3	支持网卡型号	card type supported	cardTypeSupported	LED 电视支持的网卡型号	文本型	自由文本	O	1	
008.6.6.4	多屏互动	multi-screen interactive	multi-screen Interactive	LED 电视支持多屏互动的情况	布尔型	0-否;1-是	O	1	
008.6.7	交互设备信息	interactive device information	InteractiveDeviceInformation	LED 电视支持的可连接的设备信息	复合型		C	1	智能电视该实体必备
008.6.7.1	交互设备名称	interactive device name	interactiveDeviceName	LED 电视支持的可连接的设备名称	文本型	自由文本	M	N	
008.6.7.2	交互方式	interactive method	interactiveMethod	LED 电视与可连接的设备之间的支持交互方式	文本型	自由文本	M	N	

参 考 文 献

- [1] GB/T 18391.1—2009 信息技术 元数据注册系统(MDR) 第1部分:框架
 - [2] GB/T 22373—2008 标准文献元数据
-

中华人民共和国
国家标准
全国主要产品分类 产品类别核心元数据
第8部分:LED电视
GB/T 37600.8—2018

*

中国标准出版社出版发行
北京市朝阳区和平里西街甲2号(100029)
北京市西城区三里河北街16号(100045)

网址:www.spc.org.cn

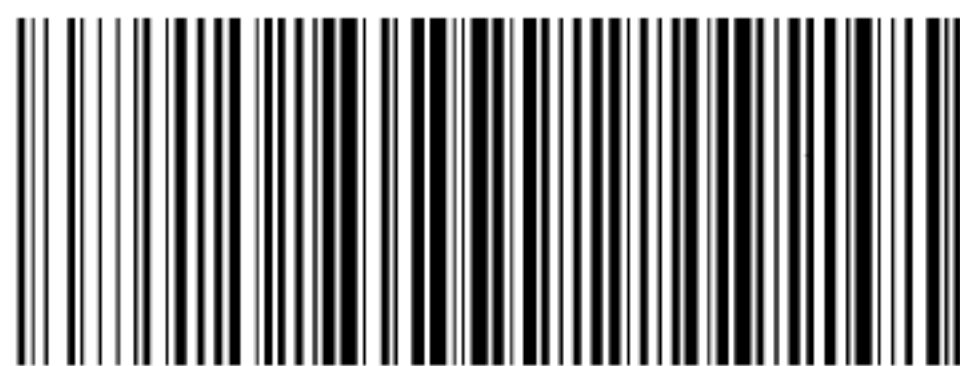
服务热线:400-168-0010

2019年1月第一版

*

书号:155066·1-61404

版权专有 侵权必究



GB/T 37600.8—2018