

ICS 35.240
L 70



中华人民共和国国家标准

GB/T 37600.6—2018

全国主要产品分类 产品类别核心元数据 第6部分：钟表

National central product classification—Product category core metadata—
Part 6: Clock and watch

2018-09-17 发布

2019-04-01 实施

国家市场监督管理总局 发布
中国国家标准化管理委员会

目 次

前言	I
1 范围	1
2 规范性引用文件	1
3 术语和定义	1
4 概述	1
5 钟表核心元数据统一建模语言描述	1
6 钟表核心元数据字典描述	2
参考文献	11

前 言

GB/T 37600《全国主要产品分类 产品类别核心元数据》计划分为以下部分：

- 第 1 部分：描述方法；
- 第 2 部分：锻件；
- 第 3 部分：照明产品；
- 第 4 部分：公共游乐场的游乐设施；
- 第 5 部分：乐器；
- 第 6 部分：钟表；
- 第 7 部分：体育用品；
- 第 8 部分：LED 电视；
- 第 9 部分：车载导航终端；
- 第 10 部分：传感器；
- 第 11 部分：磁卡与集成电路卡；
- 第 12 部分：眼镜；
- 第 13 部分：服装。

本部分为 GB/T 37600 的第 6 部分。

本部分按照 GB/T 1.1—2009 给出的规则起草。

本部分由全国信息分类与编码标准化技术委员会(SAC/TC 353)提出并归口。

本部分起草单位：深圳市标准技术研究院、飞亚达(集团)股份有限公司、中国标准化研究院、江门英迪物流有限公司、东莞职业技术学院、厦门星准信息科技有限公司。

本部分主要起草人：黄曼雪、王科、黄华、周小林、鲍贤勇、张娜、朱虹、高昂、雷初泽、刘志伟、梅阳寒、刘存山、缪仙玉。

全国主要产品分类 产品类别核心元数据

第 6 部分：钟表

1 范围

GB/T 37600 的本部分规定了产品信息管理中钟表核心元数据的统一建模语言描述和字典描述。本部分适用于产品信息管理中钟表产品信息的描述、编码、建库、查询和发布。

2 规范性引用文件

下列文件对于本文件的应用是必不可少的。凡是注日期的引用文件,仅注日期的版本适用于本文件。凡是不注日期的引用文件,其最新版本(包括所有的修改单)适用于本文件。

GB/T 7408 数据元和交换格式 信息交换 日期和时间表示方法

GB/T 7635.1—2002 全国主要产品分类与代码 第 1 部分:可运输产品

GB/T 12406—2008 表示货币和资金的代码

GB/T 17295 国际贸易计量单位代码

GB 32100 法人和其他组织统一社会信用代码编码规则

GB/T 37600.1—2018 全国主要产品分类 产品类别核心元数据 第 1 部分:描述方法

3 术语和定义

GB/T 37600.1—2018 界定的术语和定义适用于本文件。

4 概述

钟表是计量和指示时间的精密仪器,包括钟和表。

本部分规定的钟表产品由 GB/T 7635.1—2002 中代码“4841”和“4842”的分类所涵盖。

5 钟表核心元数据统一建模语言描述

钟表核心元数据主要包括产品基本信息、产品发布信息、产品价格信息、产品分类信息、产品生产信息、技术参数信息,其中:

——产品基本信息是钟表产品基本情况相关的参数信息;

——产品发布信息是钟表产品发布方相关的参数信息;

——产品价格信息是钟表产品价格方面的参数信息;

——产品分类信息是钟表产品类型方面的参数信息;

——产品生产信息是钟表产品生产商相关的参数信息;

——技术参数信息是与钟表产品环境性能、走时性能、附加功能相关的参数信息。

钟表核心元数据统一建模语言描述按照 GB/T 37600.1—2018 的要求执行。

钟表核心元数据统一建模语言描述如图 1 所示。

用户根据实际需要,在本部分信息无法满足对钟表产品描述的特殊需要时,可以对钟表元数据信息进行扩展。

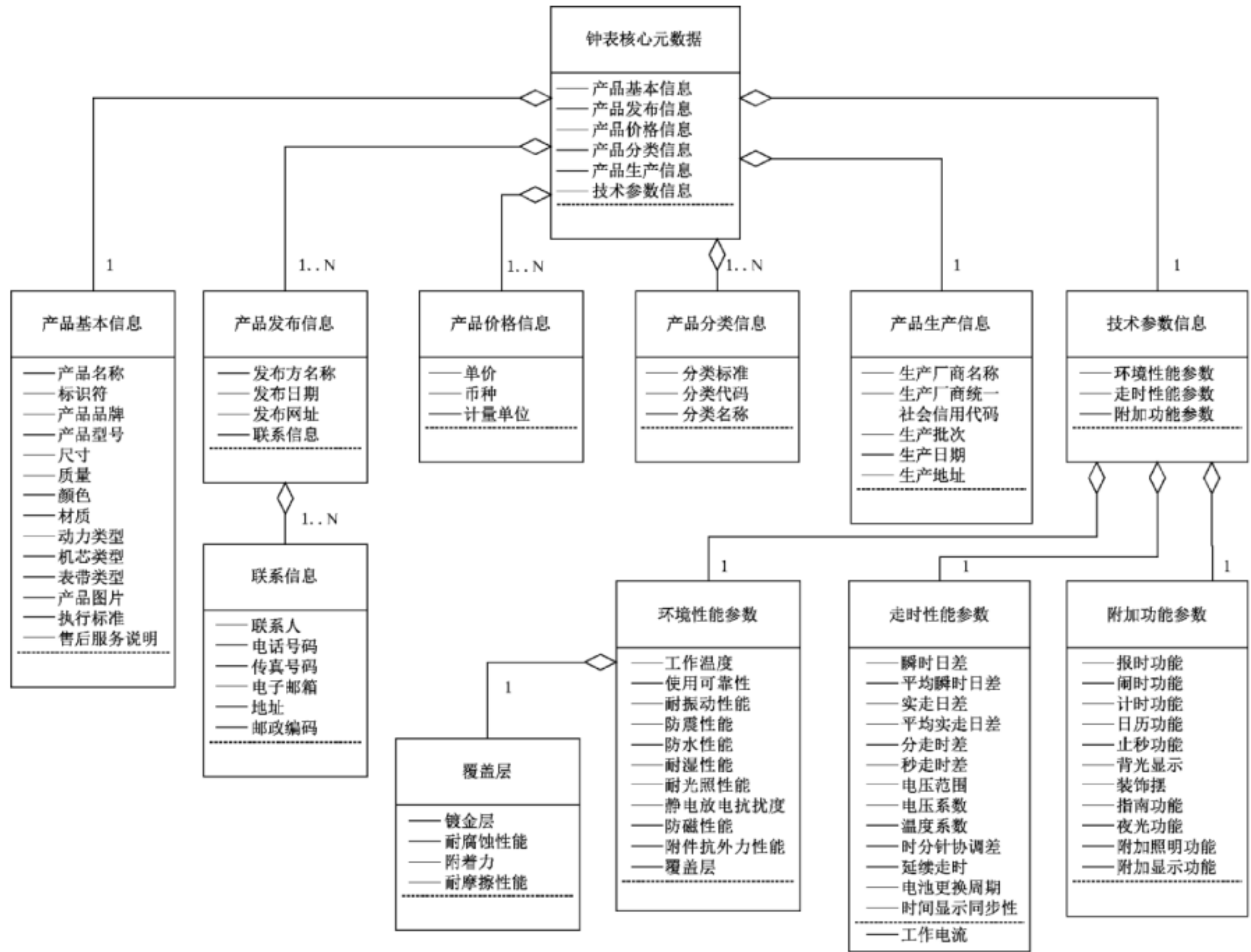


图 1 钟表核心元数据统一建模语言描述

6 钟表核心元数据字典描述

钟表核心元数据字典描述按 GB/T 37600.1—2018 的要求执行。

钟表核心元数据字典描述具体见表 1。

表 1 钟表核心元数据字典描述

标识符	中文名称	英文名称	标记	定义	数据类型	值域	约束 / 条件	最大出现次数	备注
006	钟表核心元数据	metadata	Metadata	定义钟表核心元数据的根实体	复合型				

表 1 (续)

标识符	中文名称	英文名称	标记	定义	数据类型	值域	约束 / 条件	最大出现次数	备注
006.1	产品基本信息	product basic information	ProductBasicInformation	描述钟表产品的基础信息	复合型		M	1	
006.1.1	产品名称	name	name	钟表产品的中文名称	文本型	自由文本	M	1	
006.1.2	标识符	ID	ID	在产品信息管理中唯一不变的标识代码	数字字符型	自由文本	M	1	
006.1.3	产品品牌	product brand	productBrand	钟表产品的品牌	文本型	自由文本	O	1	
006.1.4	产品型号	product model	productModel	钟表产品的型号	文本型	自由文本	M	1	
006.1.5	尺寸	size	size	钟表产品外形尺寸的大小	文本型	自由文本	M	1	
006.1.6	质量	mass	mass	钟表产品的质量大小	数值型	正实数	M	1	单位:g
006.1.7	颜色	color	color	描述钟表的颜色	文本型	自由文本	M	1	
006.1.8	材质	material	material	描述产品的材料名称	文本型	自由文本	M	1	
006.1.9	动力类型	power type	powerType	描述钟表的动力来源	文本型	自由文本	M	1	
006.1.10	机芯类型	movement type	movementType	描述钟表的机芯类型	文本型	自由文本	M	1	
006.1.11	表带类型	watch bracelet type	watchBraceletType	描述钟表表带的类型	文本型	自由文本	M	1	
006.1.12	产品图片	product picture	productPicture	用于介绍钟表产品的多媒体宣传图片	二进制流	JPEG 文件	O	N	
006.1.13	执行标准	specification standard	specificationStandard	钟表产品声称符合的标准	文本型	自由文本	O	N	
006.1.14	售后服务说明	after sale service	afterSaleService	企业提供的钟表产品的售后服务信息	文本型	自由文本	M	1	
006.2	产品发布信息	product publish information	ProductPublishInformation	描述产品的相关发布信息	复合型		M	N	

表 1 (续)

标识符	中文名称	英文名称	标记	定义	数据类型	值域	约束 / 条件	最大出现次数	备注
006.2.1	发布方名称	publisher name	publisherName	产品的发布人或发布单位名称	文本型	自由文本	M	1	
006.2.2	发布日期	publish date	publishDate	产品信息发布的日期	日期型	按照 GB/T 7408 中日期日历的完全表示法规规定执行	M	1	
006.2.3	发布网址	publish website	publishWebsite	产品信息所在的网络地址	文本型	自由文本	M	N	
006.2.4	联系信息	contact information	ContactInformation	产品发布方的联系信息	复合型		M	N	
006.2.4.1	联系人	contact name	contactName	联系人的名字	文本型	自由文本	M	1	
006.2.4.2	电话号码	telephone number	telephoneNumber	联系人的电话号码	数字字符型	自由文本	M	N	
006.2.4.3	传真号码	fax number	faxNumber	联系人的传真号码	数字字符型	自由文本	O	N	
006.2.4.4	电子邮箱	email	email	联系人的电子邮箱	文本型	自由文本	O	N	
006.2.4.5	地址	address	address	联系人的详细地址	文本型	自由文本	M	1	
006.2.4.6	邮政编码	postal code	postalCode	联系人的邮政编码	数字字符型	自由文本	O	1	
006.3	产品价格信息	product price information	productPriceInformation	描述产品价格的信息	复合型		M	N	
006.3.1	单价	unit price	unitPrice	产品的单位价格	数值型	正实数	M	1	
006.3.2	币种	currency	currency	单价的币种名称	文本型	按照 GB/T 12406—2008 中的规定执行	M	1	
006.3.3	计量单位	unit of measurement	unitOfMeasurement	单价的货币计量单位	文本型	按照 GB/T 17295 中的规定执行	M	1	
006.4	产品分类信息	product classification information	ProductClassificationInformation	描述产品的分类信息	复合型		M	N	

表 1 (续)

标识符	中文名称	英文名称	标记	定义	数据类型	值域	约束 / 条件	最大出现次数	备注
006.4.1	分类标准	product classification standard	productClassificationStandard	产品采用的分类标准的名称	文本型	自由文本	M	1	
006.4.2	分类代码	product classification code	productClassificationCode	产品名称在采用的产品分类体系中的代码	文本型	自由文本	M	1	
006.4.3	分类名称	product classification name	productClassificationName	产品分类体系中产品分类代码对应的中文名称	文本型	自由文本	M	1	
006.5	产品生产信息	product manufacture information	ProductManufactureInformation	描述产品生产情况的信息	复合型		M	1	
006.5.1	生产厂商名称	manufacturer name	manufacturerName	生产产品的厂商名称	文本型	自由文本	M	1	
006.5.2	生产厂商统一社会信用代码	manufacturer unified social credit code	manufacturerUnifiedSocialCreditCode	由政府主管部门为法人和其他组织发放的一个唯一的、终身不变的主体标识代码	文本型	按照 GB 32100 中的规定执行	M	1	
006.5.3	生产批次	manufacture batch number	manufactureBatchNumber	产品的批次编号	数字字符型	自由文本	M	1	
006.5.4	生产日期	manufacture date	manufactureDate	生产产品的日期	日期型	按照 GB/T 7408 中日期日历的完全表示法规定执行	M	1	
006.5.5	生产地址	manufacture address	manufactureAddress	钟表产品生产企业的详细地址	文本型	自由文本	O	1	
006.6	技术参数信息	technical parameter information	TechnicalParameterInformation	描述钟表产品环境性能、走时性能、附加功能相关的参数信息	复合型		M	1	

表 1 (续)

标识符	中文名称	英文名称	标记	定义	数据类型	值域	约束 / 条件	最大出现次数	备注
006.6.1	环境性能参数	environmental performance	Environmental Performance	产品使用环境相关的性能参数	复合型		M	1	
006.6.1.1	工作温度	operating temperature	operatingTemperature	描述产品正常工作的温度范围	文本型	自由文本	M	1	
006.6.1.2	使用可靠性	operational reliability	operationalReliability	描述产品在正常使用条件下工作可靠性	文本型	自由文本	M	1	
006.6.1.3	耐振动性能	vibration resistance	vibrationResistance	描述产品的振动耐受能力	文本型	自由文本	O	1	
006.6.1.4	防震性能	shock resistance	shockResistance	描述产品承受机械震动的能力	文本型	自由文本	O	1	
006.6.1.5	防水性能	water resistance	waterResistance	描述产品防止水侵入的能力	文本型	自由文本	O	1	
006.6.1.6	耐湿性能	moisture resistance	moistureResistance	描述产品对湿度的耐受程度	文本型	自由文本	O	1	
006.6.1.7	耐光照性能	light resistance	lightResistance	液晶显示对光照条件下的显示性能	文本型	自由文本	O	1	
006.6.1.8	静电放电抗扰度	electrostatic discharge immunity	electrostaticDischargeImmunity	描述产品的抗静电放电性能	文本型	自由文本	O	1	
006.6.1.9	防磁性能	magnetic resistance	magneticResistance	描述产品抗磁场干扰的能力	文本型	自由文本	O	1	

表 1 (续)

标识符	中文名称	英文名称	标记	定义	数据类型	值域	约束 / 条件	最大出现次数	备注
006.6.1.10	附件抗外力性能	external force resistance of accessories	externalForceResistanceOfAccessories	产品附件对所施加外力的耐受程度	文本型	自由文本	O	1	
006.6.1.11	覆盖层	cover coating	coverCoating	描述产品表面覆盖层的属性特征	复合型		O	1	
006.6.1.11.1	镀金层	gold plating	goldPlating	描述产品镀金层的纯度、厚度及标记方法	文本型	自由文本	O	1	
006.6.1.11.2	附着力	adhesion	adhesion	描述产品覆盖层的附着力	文本型	自由文本	O	1	
006.6.1.11.3	耐腐蚀性能	corrosion resistance	corrosionResistance	描述产品的抵抗周围介质腐蚀破坏作用的能力	文本型	自由文本	O	1	
006.6.1.11.4	耐磨损性能	abrasion performance	abrasionPerformance	描述产品覆盖层对磨损的耐受能力	文本型	自由文本	O	1	
006.6.2	走时性能参数	timekeeping performance	TimekeepingPerformance	产品走时质量相关的性能参数	复合型		M	1	
006.6.2.1	瞬时日差	instantaneous daily rate	instantaneousDailyRate	利用日差测试仪测得或其他方式得出的瞬时日差	数值型	实数	O	1	单位: s/d
006.6.2.2	平均瞬时日差	mean instantaneous daily rate	MeanInstantaneousDailyRate	瞬时日差的平均值	数值型	实数	O	1	单位: s/d
006.6.2.3	实走日差	actual daily rate	actualDailyRate	利用日差测试仪测得或其他方式得出的实走日差	数值型	实数	O	1	单位: s/d

表 1 (续)

标识符	中文名称	英文名称	标记	定义	数据类型	值域	约束 / 条件	最大出现次数	备注
006.6.2.4	平均实走日差	mean actual daily rate	meanActualDailyRate	实走日差的平均值	数值型	实数	O	1	单位:s/d
006.6.2.5	分走时差	minute rate	minuteRate	描述与产品分走时差相关的参数,如最大分走时差、平均分走时差、分走时偏差等	文本型	自由文本	O	1	
006.6.2.6	秒走时差	second rate	secondRate	描述与产品秒走时差相关的参数,如最大秒走时差	文本型	自由文本	O	1	
006.6.2.7	电压范围	voltage range	voltageRange	描述产品正常工作的电压范围	文本型	自由文本	O	1	
006.6.2.8	电压系数	voltage coefficient	voltageCoefficient	电压每变化 1V 所引起瞬时日差的变化量(通常在电压由 DC1.50V 降为 DC1.35V,或由 DC3.00V 降为 DC2.60V,或由 DC1.55V 降为 DC1.45V 时进行测试)	数值型	实数	O	1	单位:s/(d·V)
006.6.2.9	温度系数	temperature coefficient	temperatureCoefficient	温度每变化 1℃ 引起的瞬日日差变化量的平均值(通常在温度由 23℃ 变化到 8℃ 或 23℃ 变化到 38℃ 时进行测试)	数值型	实数	O	1	单位:s/(d·℃)
006.6.2.10	时分针协调差	coordinated time points	coordinatedTimePoints	钟表时针与时符中心重合时,分针偏离“12”时符中心的角度	文本型	自由文本	O	1	
006.6.2.11	延续走时	autonomy	autonomy	在正常条件下,计时仪器依靠自身一次性储备的最大能量所运行的能力	文本型	自由文本	O	1	

表 1 (续)

标识符	中文名称	英文名称	标记	定义	数据类型	值域	约束 / 条件	最大出现次数	备注
006.6.2.12	电池更换周期	battery replacement cycle	batteryReplacementCycle	电池的更换周期	数值型	正整数	O	1	单位:a
006.6.2.13	时间显示同步性	time display synchronization	timeDisplaySynchronization	不同显示机构之间时间显示差的绝对值。如子钟与母钟、数字与指针显示、不同钟面之间	数值型	正实数	O	1	单位:s
006.6.3	附加功能参数	additional features	AdditionalFeatures	描述产品的附加功能	复合型		O	1	
006.6.3.1	报时功能	time-telling	TimeTelling	描述报时机构的性能参数	文本型	自由文本	O	1	
006.6.3.2	闹时功能	alarm	Alarm	描述闹时机构的性能参数	文本型	自由文本	O	1	
006.6.3.3	计时功能	time counting	TimeCounting	描述产品的计时机构的性能参数	文本型	自由文本	O	1	
006.6.3.4	日历功能	calendar	Calendar	描述日历机构的性能参数	文本型	自由文本	O	1	
006.6.3.5	止秒功能	second stop function	secondStopFunction	描述产品停止及继续运走秒针/秒数的功能	文本型	自由文本	O	1	
006.6.3.6	背光显示	backlight display	BacklightDisplay	描述背光显示的性能参数	文本型	自由文本	O	1	
006.6.3.7	装饰摆	decorative pendulum	DecorativePendulum	描述装饰摆的性能参数	文本型	自由文本	O	1	
006.6.3.8	指南功能	compass	compass	指示方向的功能,如指南、指北等	文本型	自由文本	O	1	
006.6.3.9	夜光功能	luminous function	luminousFunction	通过使用夜光材料使其具备在黑暗处显示时间的功能	文本型	自由文本	O	1	
006.6.3.10	附加照明功能	additional lighting	additionalLighting	描述产品的照明功能,以便在黑暗处查看时间	文本型	自由文本	O	1	

表 1 (续)

标识符	中文名称	英文名称	标记	定义	数据类型	值域	约束 / 条件	最大出现次数	备注
006.6.3.11	附加显示功能	additional display	additionalDisplay	描述年、月、日及其他附加显示功能	文本型	自由文本	O	1	

参 考 文 献

- [1] GB/T 1249—2013 机械手表
 - [2] GB/T 6044—2016 指针式石英手表
 - [3] GB/T 6046—2016 指针式石英钟
 - [4] GB/T 17929—2007 汽车用石英钟
 - [5] GB/T 20408—2016 指针式电波钟
 - [6] GB/T 22772—2008 机械摆钟
 - [7] GB/T 22773—2008 机械秒表
 - [8] GB/T 22774—2008 机械闹钟
 - [9] GB/T 22777—2008 数码信息历
 - [10] GB/T 22778—2008 液晶数字式石英秒表
 - [11] GB/T 22779—2008 液晶式石英钟
 - [12] GB/T 22780—2017 液晶式石英手表
 - [13] QB/T 1042—2014 数字式世界钟
 - [14] QB/T 1909—2012 指针、液晶数字式石英手表
 - [15] QB/T 1987—2013 公共用指针式石英大钟
 - [16] QB/T 4054—2010 时间同步系统
 - [17] QB/T 4251—2011 船舶用石英子母钟
 - [18] QB/T 4349—2012 陀飞轮手表
 - [19] QB/T 4350—2012 液晶式电波手表
 - [20] QB/T 4351—2012 指针式电波手表
 - [21] QB/T 4778—2014 液晶式语音报时石英钟
-